

JAMUHURI YA MUUNGANO WA TANZANIA
WIZARA YA MIFUGO NA UVUVI
WAKALA WA VYUO VYA MAFUNZO YA MIFUGO



**MALISHO BORA YA
MIFUGO NA JINSI YA KUYAENDELEZA**



Kimetayarishwa na:

Wakala wa Vyuo vya Mafunzo ya Mifugo (LITA)
Kampasi ya Morogoro
S.L.P. 603,
MOROGORO – TANZANIA
E-mail: litamorocamp@gmail.com

Utangulizi

Malisho ni eneo la ardhi ambapo wanyama huchungwa. Kawaida wanyama hula nyasi katika eneo la malisho.

Kuna aina kuu mbili za malisho,

- Malisho ya asili
- Malisho ya kupandwa

Malisho ya asili

Malisho ya asili ni yale ambayo nyasi na mimea mingine imejotea yenyewe bila kupandwa na huwa na mchanganyiko wa aina nyingi za nyasi.

Wakati wa klangazi nyasi hukauka na kupoteza ubora wake na hivyo kuwa na kiasi kidogo sana cha protini ambayo ni muhimu kwa afya ya mifugo.

Jinsi ya kuendeleza malisho ya asili.

- Kuchunga mifugo katika eneo moja na kuacha akiba sehemu nyingine
- Kukata magugu na vichaka kwenye eneo la malisho
- Kutumia vizuri eneo la malisho
- Eneo la malisho lisichomwe moto ovyo

Malisho ya kupandwa.

Kuna aina tatu za malisho ya kupandwa.

- Aina ya nyasi peke yake
- Aina ya nyasi pamoja na mimea jamii ya mikunde
- Aina ya foda kwa ajili ya kukata na kulisha mifugo

Malisho yaliyopandwa nyasi peke yake

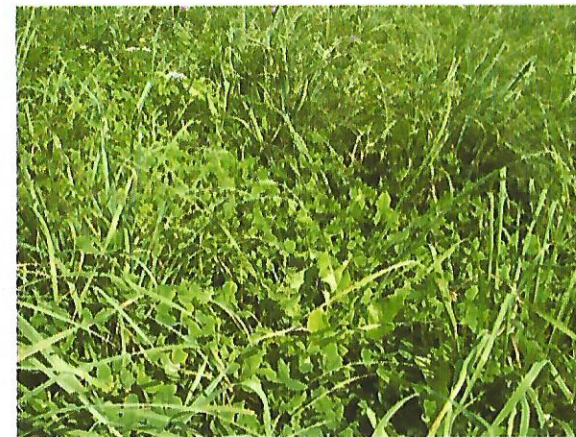
Nyasi bora ni zile zenye uwezo wa kutoa majani mengi. Nyasi hizo ni kama Rhodesi (Rhodes), Setaria, nyasi za Guinea, nyasi za Senkrasi na Bermuda. Malisho jamii ya nyasi yana kabohaidreti (cellulose) inayompatia nguvu mnyama



Malisho yaliyopandwa nyasi pamoja na mimea jamii ya mikunde

Mimea jamii ya mikunde ina protein nyingi hivyo ni bora kwa ng'ombe wanaotoa maziwa.

Mimea jamii ya mikunde inayoweza kupandwa pamoja na nyasi ni Sentrosema, Desmodia, Glaisini na Stallo. Mimea hii hurutubisha ardhi kwa kuambisha naitrojeni



Malisho yaliyopandwa (mimea ya foda) kwa ajili ya kukata na kulisha mifugo

Foda ni aina ya mimea mingine inayopandwa kwa ajili ya kulishia mifugo inayoweza kukatwa mibichi na kullishwa mifugo. Pia yaweza kukatwa na kukaushwa kama hel (*hay*) au ikavundikwa kama salleji.



Kutunza eneo la malisho lililopandwa

- Andaa shamba la malisho ya nyasi kwa kullima na kupiga haro
- Panda mbegu za malisho kwa njia ya kutawanya.
- Miezi mitatu baada ya kupanda weka mbolea ya CAN au YUREA kwenye eneo la malisho lililopandwa nyasi pekee, usitumie mbolea hii lwapo nyasi zimepandwa pamoja na mikunde.
- Tengeneza barabara yenye upana wa kutosha kuzunguka eneo la malisho kuzulia moto.

Hitimisho

Wanyama wanahitaji chakula bora, hivyo yafaa kuhakikisha kuna malisho bora ya kutosha.

Nyasi za ziada nyakati za masika zikatwe na kuhifadhiwa kwa ajili ya kutumika wakati wa kiangazi.

Kuna malisho yenye virutubisho vya kabohaidireti kama nyasi za mkekundu (Rhodes) na nyasi zingine. Nyasi hizi huupa mwili wa mnyama nguvu. Mimea jamii ya mikunde ina virutubishi aina ya protini ambavyo hujenga mwili na vinapatikana katika mimea kama Desmodia, Centrosema, na mingineyo.